

# CLA-A, CLA-B, SORDO-A, -B, -C, -P

Montering – Skötsel

20180212

## Montering

### Allmänt

Kontrollera produkten före och efter installation. Skadad eller felaktig produkt får ej monteras. Anmäl felaktigheter omgående till närmaste Swegonkontor.

### Kontroll

Produktmärkning finns på ljuddämparen.

### Mått och vikt

Mått framgår av produktmärkningen och anges som anslutningsdimension och längd. Övriga mått samt vikt framgår av ljuddämparens produktblad som finns på [www.swegon.se](http://www.swegon.se).

### Upphängning

Produktens anslutningsstos är endast avsedd som anslutningsdetalj till kanal.

Det är viktigt att skruv eller popnit monteras i den 25 mm långa plåtkant som är fastgjuten och finns inuti anslutningsstosen. Se figur 1.

Produkten fästs med godkända upphängningsanordningar med krav på bärförmåga R motsvarande byggnadsdelens brandmotstånd, exempelvis bärförmåga R 60 för byggnadsdelar i brandteknisk klass EI60.

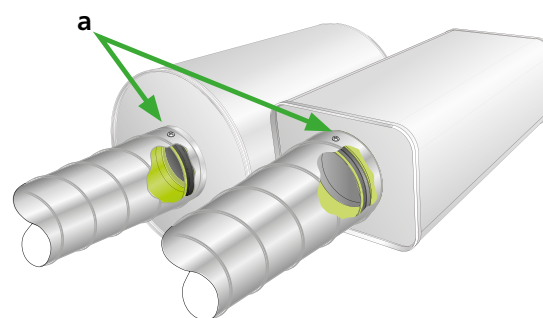
### Brandklassade produkter

Före montering av brandklassade produkter och produkter med skyddsavstånd, läs noga i produktblad för respektive produkt. Produktbladen finns på [www.swegon.se](http://www.swegon.se).

### Injustering

Ljuddämparen injusteras inte.

För kontroll av tryckfallet över ljuddämparen hänvisas till ljuddämparens produktblad, alternativt produktvalsprogrammet ProSilencer på [www.swegon.se](http://www.swegon.se).



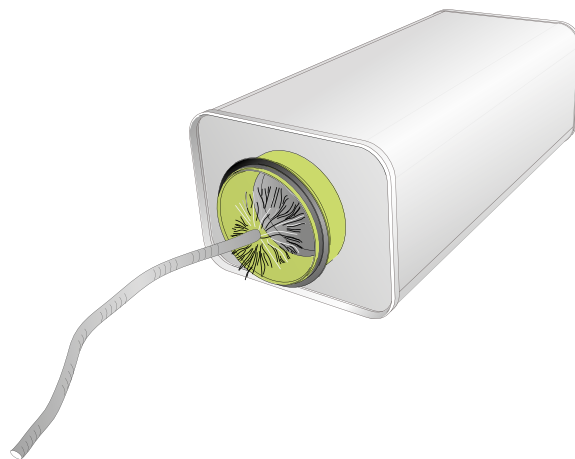
Figur 1. För brandsäkerhets skull, fästs anslutningskanalen i den uppdragna plåtkanten som är fastgjuten inuti anslutningsstosen med skruv eller popnit (a).

## Skötsel

Produkten är under normala driftbetingelser underhållsfri.

Enligt typgodkännande kan rengöring ske med roterande plastviska.

Normal användningstemperatur (kontinuerligt) är mellan -30° och 50°C.



Figur 2. Rengöring med plastviska